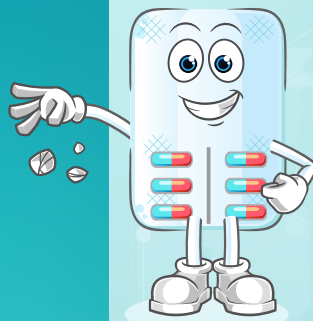


Manipulación segura de MEDICAMENTOS PELIGROSOS en el hogar



¿Qué es un medicamento peligroso (MP)?

Es el que contiene algún principio activo cuya toxicidad representa un riesgo para la salud de quien lo manipula. Los más conocidos son la quimioterapia, los inmunosupresores o algunos anticoagulantes, pero hay muchos más. Pueden ser sólidos o líquidos. Siga estas recomendaciones cuando el profesional sanitario le indique que se trata de un medicamento peligroso que requiere especial manipulación.

Material necesario

Bata, mascarilla y guantes desechables



Jeringa oral



Cortador de tabletas/pastillas



Toallas de papel



Protector desechable y absorbente con reverso plástico



Bolsa de plástico



Barreño de plástico



Contenedor de restos biológicos y jeringas



Artículos de limpieza



Cubre colchón de plástico



Preparación y administración

Prepare el medicamento en el momento, según las **instrucciones de su enfermera**



Elija una mesa despejada, lejos de ventanas, evite zonas donde se preparen alimentos o espacios de juego



Lávese las manos antes y después



Póngase los guantes, una bata y una mascarilla en **caso necesario**



Coloque un **protector desechable** y prepare la medicación sobre él



Tire todo el material desechable en una **bolsa cerrada**



En caso de material reutilizable, **lávelo bien con agua y jabón**, pero no en la cocina



Limpie bien todas las superficies



Recomendaciones

1



Conozca cómo **administrar** los medicamentos si el paciente no puede hacerlo

2



No pruebe el medicamento

3



No lo manipule si está **embarazada** o durante la lactancia

4



Guarde los medicamentos bajo llave lejos de la humedad y de la luz directa

5



Si necesita frío, colóquelo en la **nevera** en otro recipiente en la parte de atrás, nunca en la puerta

6



Use **guantes** desechables cuando limpie o manipule desechos corporales (orina, heces y vómitos) al cambiar pañales o sábanas sucias

7



En el **inodoro** cierre la tapa y use la descarga de agua dos veces tras usar el baño

8



Tire los **pañales** a la basura en una bolsa de plástico cerrada

9



Lave la ropa o sábanas sucias dos veces y separadas del resto. Si no lo hace de inmediato, guárdelas en una bolsa de plástico cerrada

10



Tenga a mano **artículos de limpieza**

11



Tenga cuidado de **no pincharse** y tire la aguja al **contenedor** adecuado